



SonoScape

Perfil de la Compañía

Desde su establecimiento, Sonoscape está comprometida con la producción de equipos médicos de alta calidad para el sector de la salud. Sonoscape se especializa en el desarrollo y producción de soluciones de diagnóstico por ultrasonido. Con la intriducción de las técnicas de imagen avanzadas, Sonoscape ha mejorado la precisión diagnóstica y por lo tanto ha habilitado mejores resultados de salud. Desde 2002, Sonoscape ha llegado y beneficiado millones de personas por más de 100 países. Sonoscape continuará proporcionando más soluciones de salud eficaces y accesibles, a través de la constante innovación y la pasión por la vida.

Cita de la Analista de

“El Premio Frost & SULLIVAN al Liderazgo Crecimiento” se presenta a la empresa que ha demostrado excelencia al capturar la mayor tasa de crecimiento compuesto anual de los últimos 3 años. Las ventas de aparatos de ultrasonido contribuyen una abrumadora proporción de los ingresos totales, ayudando a la compañía reforzar su posición de liderazgo para superar a los competidores en el mercado. Mientras el aumento de la penetración de los mitad-a-alto-nivel dispositivos de ultrasonido, Sonoscape se espera para un significativo crecimiento potencial en el futuro.

Hechos Memorables de la Empresa

- 2002:Fundación de la empresa en Shenzhen
- 2003:Lanzamiento del SSI-1000:el primer ecógrafo color doppler portátil de 15" en China
- 2004:Lanzamiento del SSI-2000: El primer ecógrafo color doppler con plataforma de PC en China
- 2005:Recibió el Premio "Compañía de Alta Tecnología", otorgado por el gobierno
- 2007: Recibió "China Top Brand" en la industria de equipos médicos
- 2007:Lanzamiento del primer ecógrafo ultrasonido con 4D en tiempo real en China
- 2008:Recibió "Empresa Emprendedora Europea 2008" otorgado por FROST & SULLIVAN
- 2008: Recibió " Compañía de Bandera" en la industria de equipos médicos en China
- 2009: Recibió "Premio al Liderazgo en la Calidad del Producto 2009" otorgado por FROST & SULLIVAN
- 2011: Recibió el Premio Reddot por diseño del producto S20
- 2013: Recibió "Premio al Liderazgo en el Crecimiento del Mercado de Ultrasonido 2013" otorgado por FROST & SULLIVAN
- 2014: Recibió el premio iF de diseño de producto para S9 en Munich,Alemania
- 2014: Recibió "la empresa superior en el mercado ultrasonido " en 2014 desde FROST&SULLIVAN



ISO 13485

CE 0197

SonoScape

Yizhe Building, Yuquan Road, Shenzhen, 518051, China

Tel: 86-755-26722890 Fax: 86-755-26722850

E-mail:sonoscape@sonoscape.net www.sonoscape.com

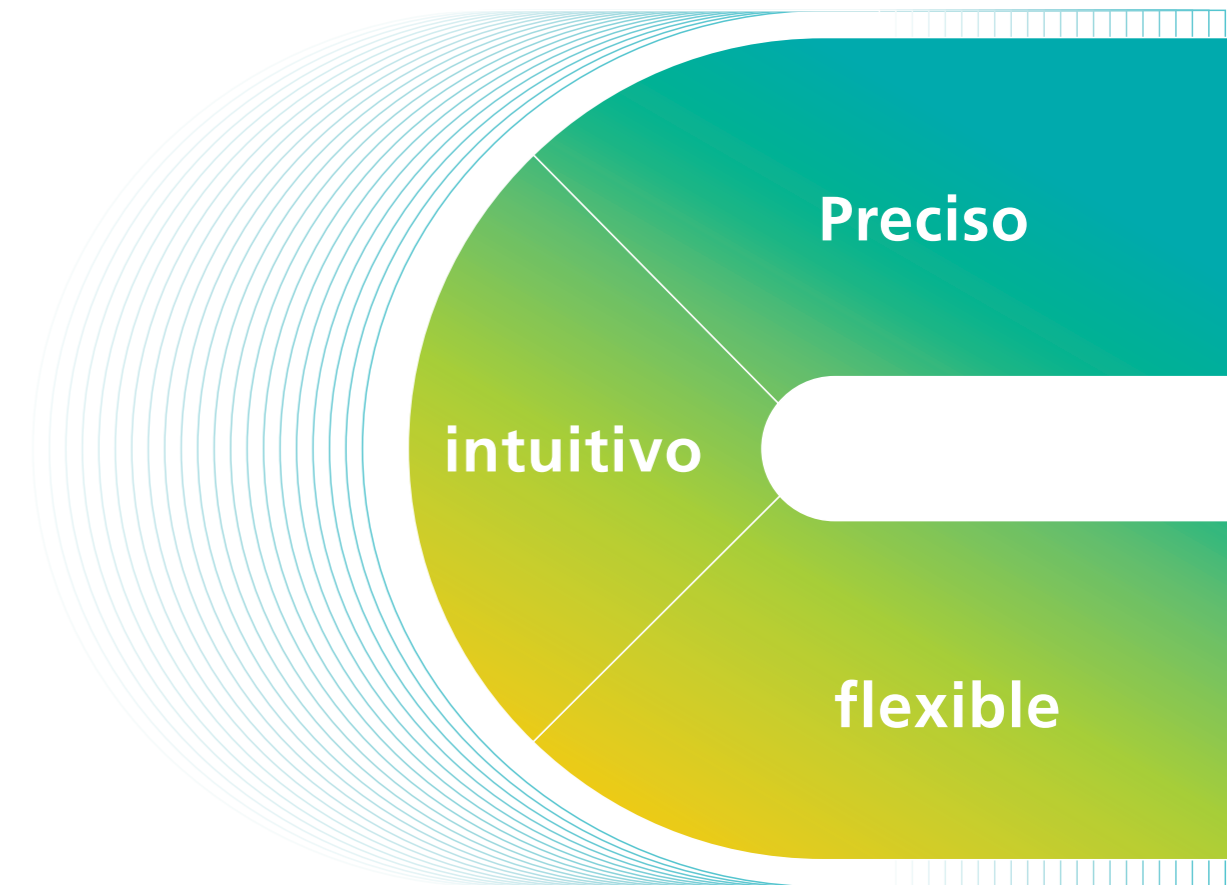
U-S5020160629

S50





Unida a su gran calidad de imagen, el recién lanzado S50 de SonoScape lleva una amplia plataforma de actualizaciones, para convertirse en un sistema de ultrasonido que hace época. Está equipado con potentes transductores de cristal único, notables funciones 4D y flujo de trabajo inteligente, que ayudan a satisfacer a la perfección una amplia variedad de las necesidades generales de formación de imágenes. Equipado con el software y hardware extraordinarios, S50 es un diseño perfectamente equilibrado, interna y externamente. La pantalla táctil con respuesta rápida, las operaciones de cambio de modo y de almacenamiento ofrecen un nuevo estándar con claridad y flexibilidad.



Mejorar su confianza

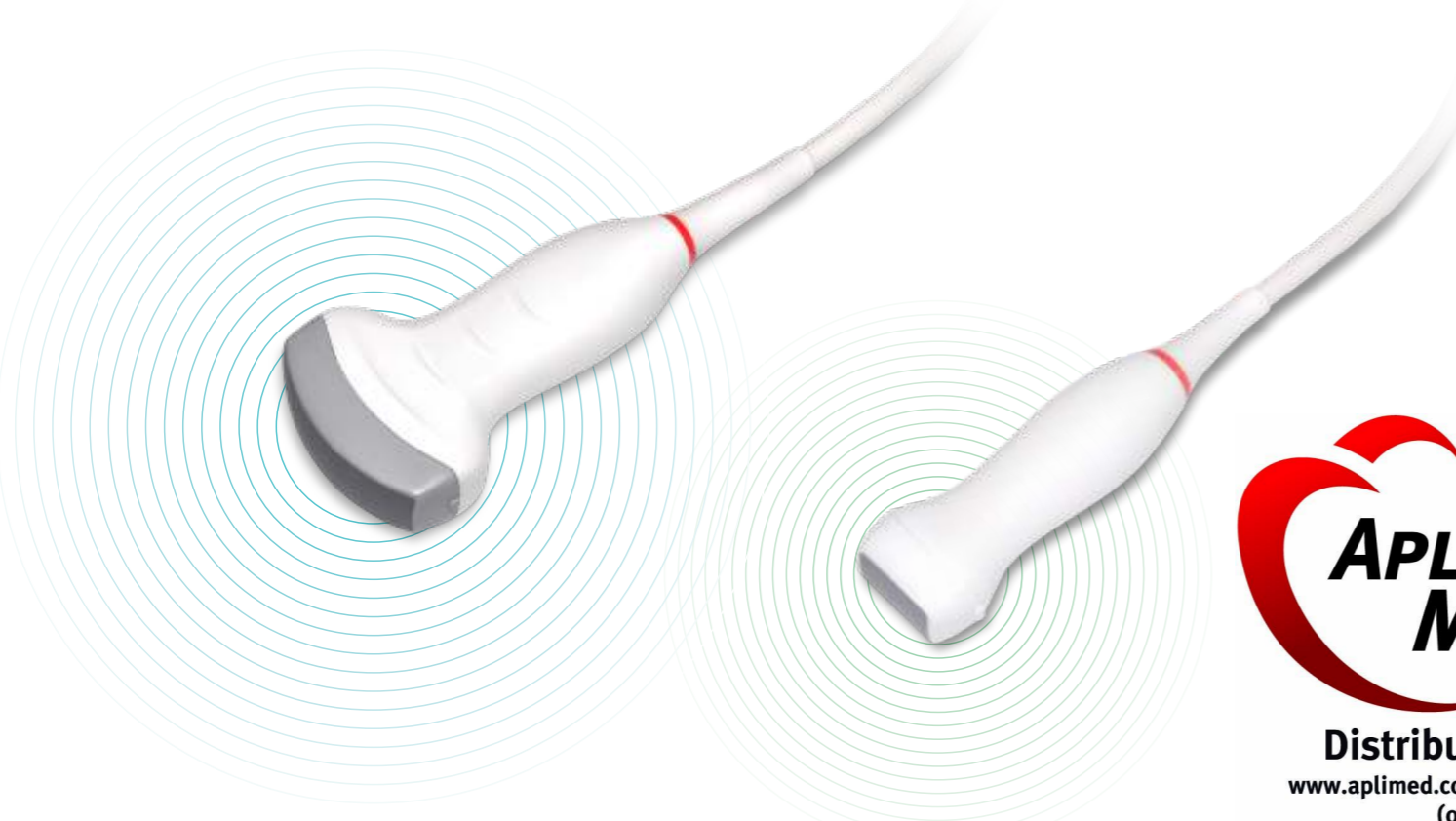
Cristal único: mejor penetración, mayor resolución, mayor sensibilidad. Rendimiento de imagen muy clara con la imagen única, la tecnología optimizada de SonoScape.

Facilidad de uso

Nueva plataforma conduce a un flujo de trabajo eficiente y proporciona una excelente interacción hombre-máquina. Se nos permite responder rápidamente a las necesidades de los clientes, así como los ajustes definidos por el usuario.

Se adapta a sus necesidades

SonoScape S50 ofrece una variedad de software de imagen para adaptarse a diferentes aplicaciones tales como cardiología, radiología, obstetricia / ginecología, etc, con funciones avanzadas, incluyendo paquetes cardíacos y 4D, S50 puede satisfacer las amplias necesidades de los retos clínicos de hoy y mañana.



APLICACIONES MEDICAS

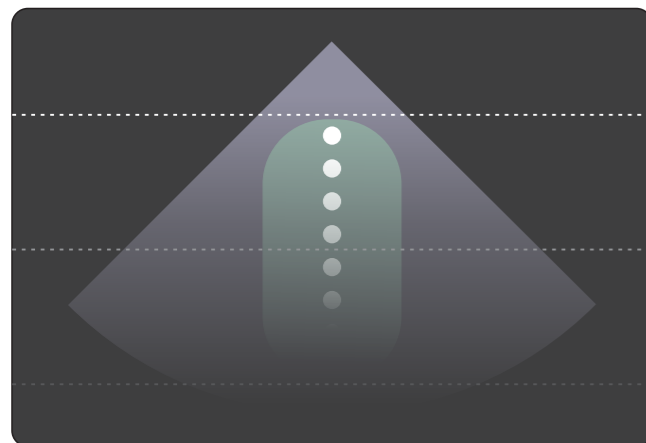
Distribuidor Exclusivo

www.aplimed.com.ar - info@aplimed.com.ar
(011)-4761-1089

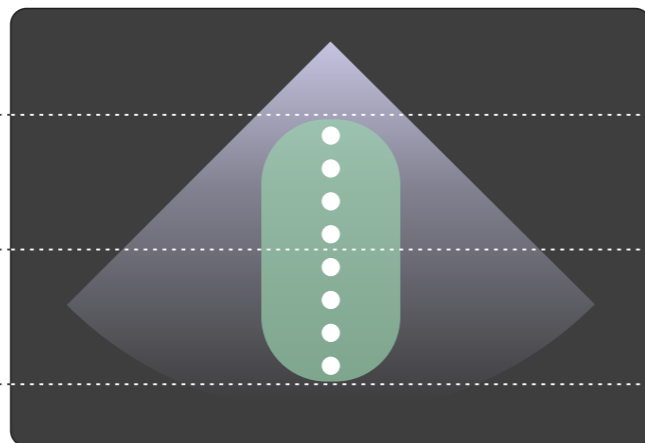
El diseño de S50 tomó el uso operativo en consideración, creando un entorno de diagnóstico cómodo. El diseño ergonómico, de excelente interacción hombre-máquina y la respuesta rápida, hace S50 como asistente de escaneo inteligente para usted, con el cual mejora la eficiencia y ayuda a prevenir la fatiga de múltiples exámenes.

SonoScape S50 está equipado con una sonda de banda ancha de cristal único para la exploración abdominal y cardíaca, que puede mejorar en gran medida la relación señal-ruido, y adquiere impresionantes imágenes con mejor resolución y detalles más ricos de imágenes. En comparación con un transductor convencional, una sonda de cristal único tiene forma significativa mejorada de la capacidad de conversión de energía acústica, lo que significa que la sonda tiene un mejor rendimiento, así como la vida laboral más larga.

Conventional



Single Crystal



Monitor LED Ancho de 21.5"



Pantalla táctil super sensible



Panel de control con ajuste flexible



Calentador de Gel incorporado



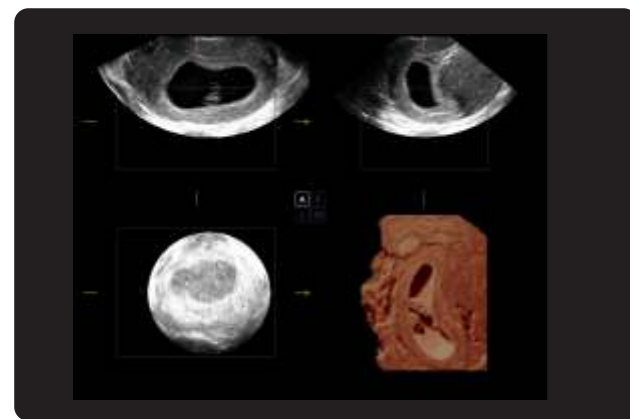
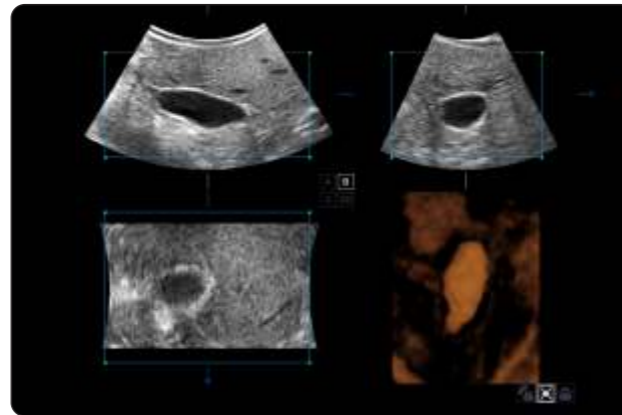
Conexion inalámbrica Wi-Fi



SonoScape S50 está configurado con un nuevo motor de formación de imágenes, que puede optimizar significativamente el rendimiento de la imagen, especialmente para imágenes en 3D / 4D con velocidad y conveniencia. S-Live proporciona imágenes 4D con la representación inteligente, que lleva una imagen de feto vivo. La tecnología avanzada de inversión 4D puede ayudar a los médicos en el análisis de las estructuras anatómicas anecoicas visualizando claramente los detalles de las regiones deseadas de feto en busca de anomalías, que puede proporcionar más informaciones que los sistemas de ultrasonido convencionales normalmente podrían obtener. El rendimiento del volumen hace S50 eclipsar a los demás en las imágenes de volumen, y mejora notablemente la fiabilidad del diagnóstico.

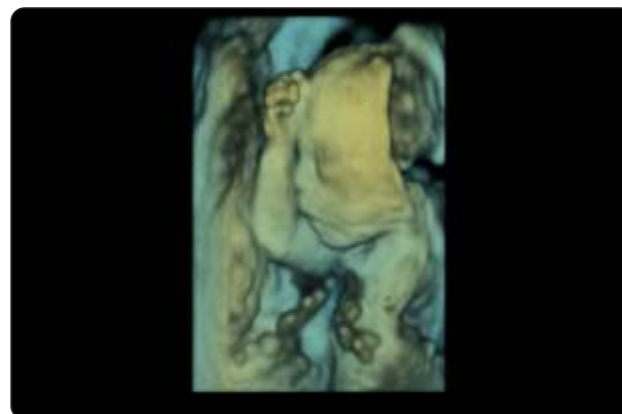
• Inversión 4D

Inversión 4D ofrece una evaluación más a fondo de las estructuras vasculares y quísticas que crean un volumen fundido como tridimensional de la anatomía de interés.



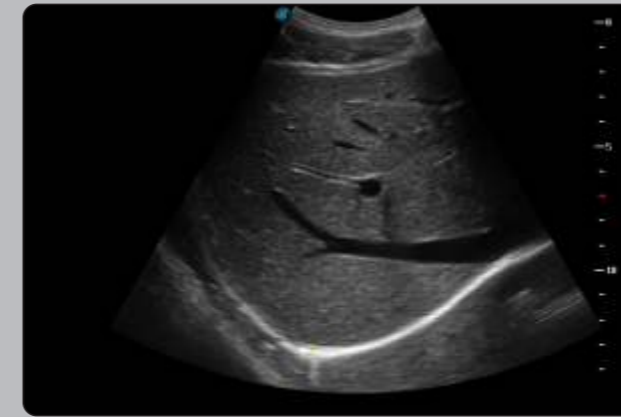
• S-Live

S-Live permite la visualización detallada de las características anatómicas sutiles, lo que permite el diagnóstico intuitivo sobre las imágenes en tiempo real en 3D y enriquecer la comunicación paciente.

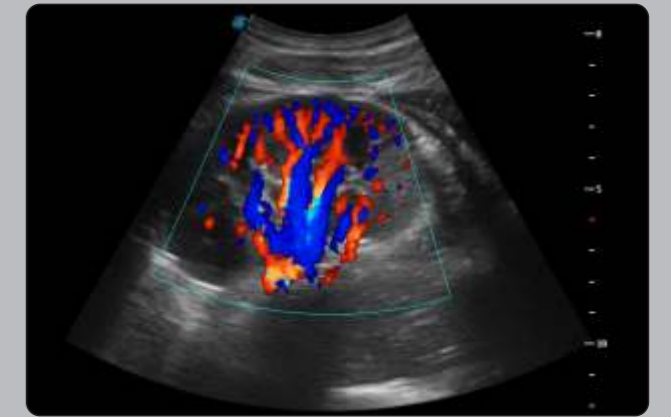


• S-Depth

S-Depth puede mostrar automáticamente la relación cercano-lejana del transductor al objetivo, representado por un código de colores inteligentes diseñados. Se puede ayudar a los médicos a juzgar la relación espacial en tiempo real las imágenes en 3D.



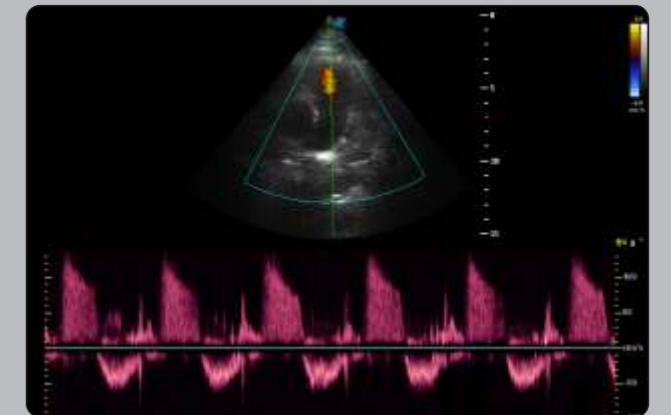
lóbulo derecho del hígado



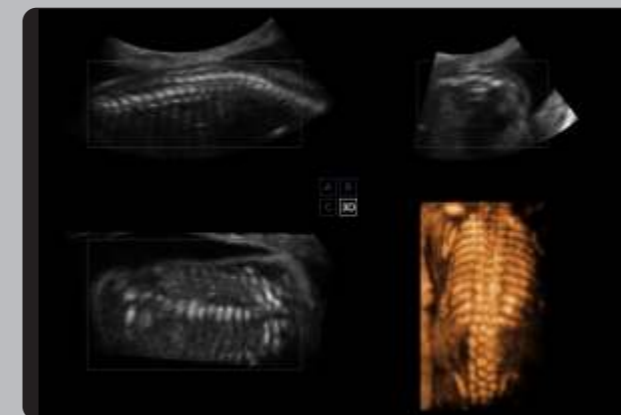
la perfusión renal



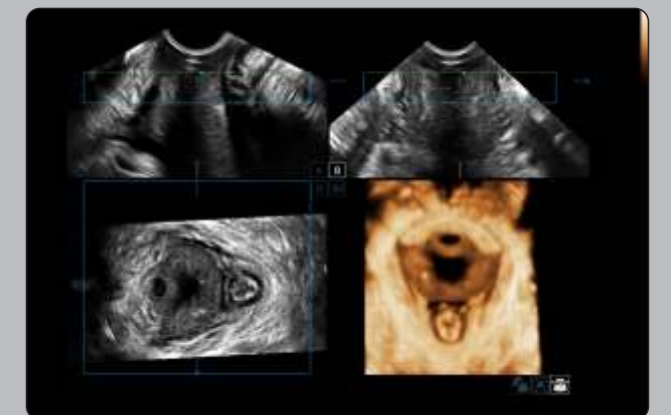
vista de eje largo del ventrículo izquierdo



regurgitación pulmonar



columna fetal



suelo pélvico 4D