

# Tamaño limitado, características ilimitadas



## Imágenes dinámicas de haces múltiples

Proporciona excelentes imágenes sin sacrificar la resolución temporal.



## Imágenes compuestas espaciales

Optimiza imágenes de diferentes ángulos.



## Widescan para sondas lineales y convexas

Presenta una vista más amplia de la imagen con un clic



## Imagen panorámica en tiempo real

Localiza lesiones o áreas de interés más fácilmente.



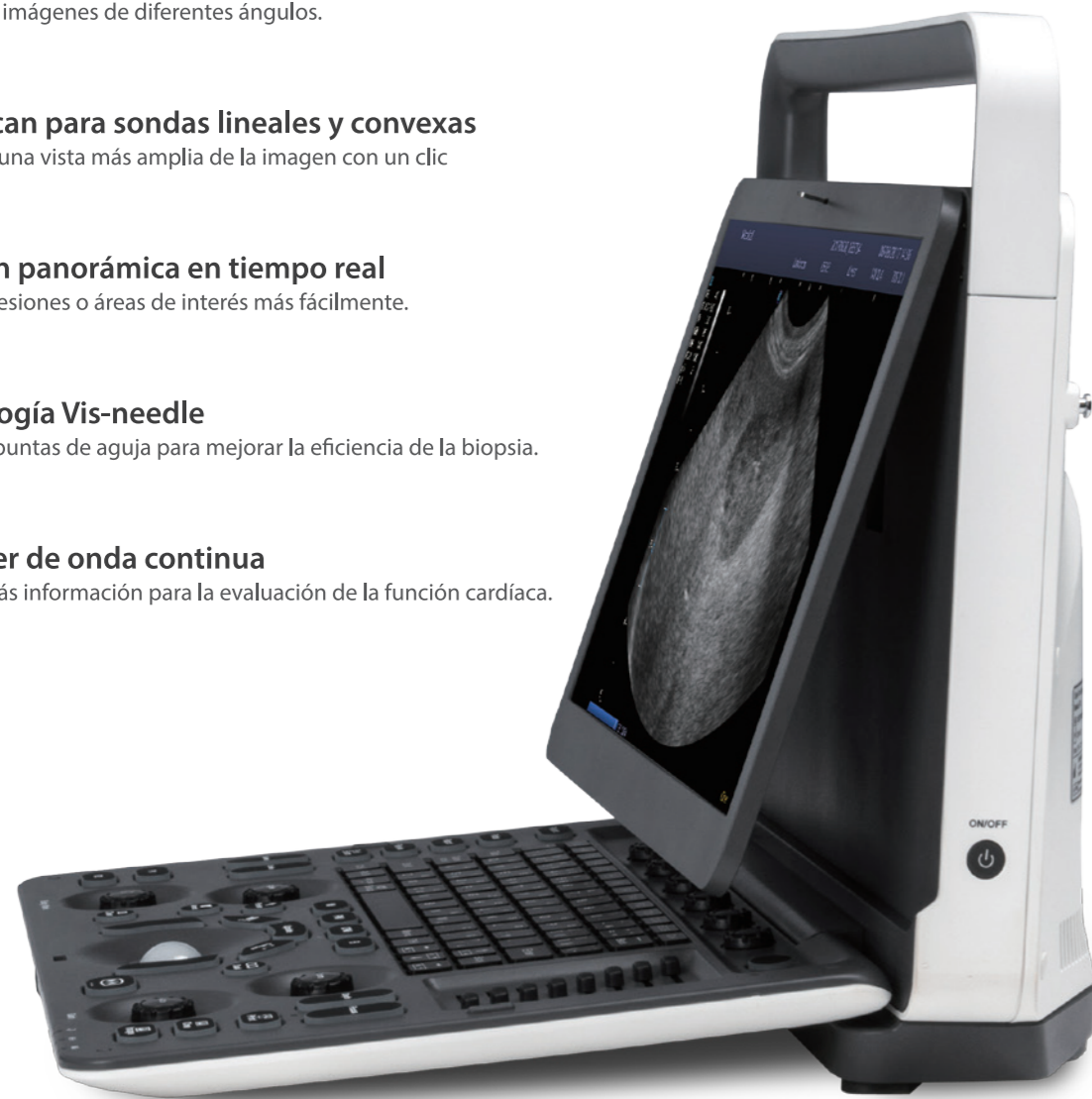
## Tecnología Vis-needle

Muestra puntas de aguja para mejorar la eficiencia de la biopsia.



## Doppler de onda continua

Ofrece más información para la evaluación de la función cardíaca.



Distribuidor Exclusivo  
[www.aplmed.com.ar](http://www.aplmed.com.ar) - [info@aplmed.com](mailto:info@aplmed.com)  
(011) - 4761-1089

**SonoScape**

SonoScape Medical Corp.  
2F, 12<sup>th</sup> Building, Shenzhen Software Park Phase II, Keji Middle  
2<sup>nd</sup> Road, Shenzhen, China  
Tel: +86-755-26722890 Fax: +86-755-26722850  
Email: [market@sonoscape.net](mailto:market@sonoscape.net) [www.sonoscape.com](http://www.sonoscape.com)

**SonoScape**  
**E2V**

Color Doppler Veterinario  
Sistema de ultrasonido de diagnóstico



U-E2V20200409SP





Una combinación de la calidad de imagen excepcional y el flujo de trabajo conveniente, E2V facilita el escaneo para cualquier veterinario. Gracias a sus características y tecnologías integrales, este modelo compacto atiende a todo tipo de examen. Presets especiales y modos de examen ayudan para cuidar a todo tipo de animales, para que pueda trabajar con confianza bajo cualquier condición.

Más que una imagen extraordinaria, E2V con funciones automatizadas y los ajustes preestablecidos integrales brindan una experiencia laboral satisfactoria a su rutina diaria.

- Ajuste automatizado de parámetros con un clic
- El cálculo automático mejora la eficiencia de trabajo significativamente
- Considerado manejo de la base de datos de pacientes tanto para dueños como para mascotas
- Los ajustes preestablecidos de imágenes generales y los modos de examen versátiles cubren una amplia gama de aplicaciones veterinarias.
- El post-proceso y el post-manejo de imágenes e información del paciente brindan confianza para los exámenes
- El almacenamiento prospectivo y retrospectivo optimiza los resultados del escaneo para animales activos



# La comodidad por el diseño



Monitor HD de 15,6 pulgadas



Monitor inclinable y panel intuitivo



Película protectora impermeable



Tiempo de arranque rápido



Sistema tranquilo